



EINGABE – VERARBEITUNG – AUSGABE

Jedes PC – System funktioniert nach dem gleichen Prinzip!

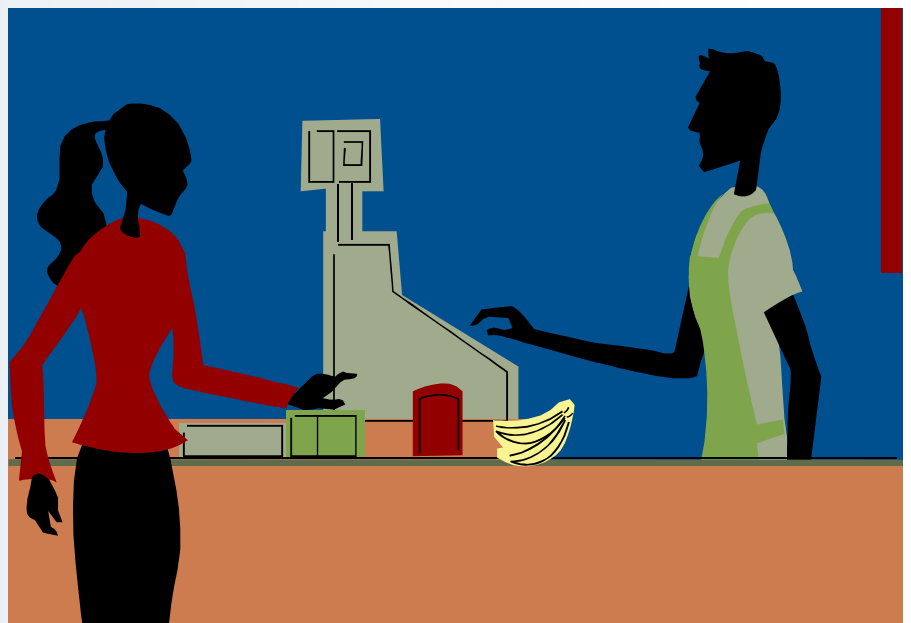
Kontakt:

<http://ingrid-sperber.myonid.de/>

Ingrid Sperber
Marienstr. 20

66679 Losheim am See

Telefon: 06872 901 287
Mobil: 0177 459 27 10
Skype: ingrid.sperber



EVA – PRINZIP

AM BEISPIEL EINER

COMPUTERKASSE



EINGABE – VERARBEITUNG – AUSGABE

Jedes PC – System funktioniert nach dem gleichen Prinzip!

Erfassen der Artikeldaten

Eingabe

Mit einem Strichcodeleser werden die Strichcodes des Artikels eingelesen.

Verarbeitung

Anhand des Strichcodes ermittelt der Computer mit Hilfe einer internen Übersicht (Tabelle) die Artikelnummer, die Artikelbezeichnung und den Einzelpreis.

Ausgabe

Die Informationen werden intern abgelegt und am Computermonitor angezeigt.

Kontakt:

<http://ingrid-sperber.myonid.de/>

Ingrid Sperber
Marienstr. 20

66679 Losheim am See

Telefon: 06872 901 287
Mobil: 0177 459 27 10
Skype: ingrid.sperber

Erstellen und Verbuchen der Rechnung

Eingabe

Über die Tastatur wird die Erstellung der Rechnung abgefordert.

Verarbeitung

Die Einzelpreise der erfassten Rechnung werden addiert.

Die Bestände der einzelnen Artikel werden intern aktualisiert.

Ausgabe

Die Rechnungssumme wird am Monitor angezeigt.

Zahlung der Rechnung mit einer Scheckkarte

Eingabe

Die Scheckkarte des Kunden wird durch den Scheckkartenleser gezogen. Der Kunde gibt seine Geheimnummer über eine spezielle Tastatur ein.

Verarbeitung

Der Computer prüft die Daten auf Gültigkeit und verbucht die Rechnung als per Scheckkarte bezahlt.

Ausgabe

Die Rechnung wird ausgedruckt. Alle Informationen werden an den Großrechner im Rechenzentrum des Supermarktes weitergegeben. Auch hier greift wieder das EVA – Prinzip. Die Daten werden dort weiterverarbeitet, an den Großrechner der Bank weitergegeben usw.



Kontakt:

<http://ingrid-sperber.myonid.de/>

Ingrid Sperber
Marienstr. 20

66679 Losheim am See

Telefon: 06872 901 287
Mobil: 0177 459 27 10
Skype: ingrid.sperber